

サテライトおやま通信



第 103 号

発行日 R6.12.15

発行 島根県社会福祉事業団

特別養護老人ホーム天神



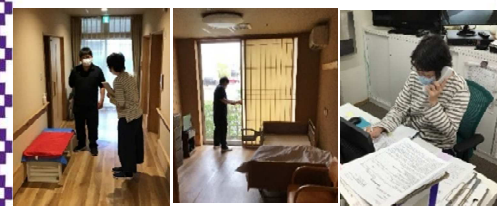
☆☆☆ Merry Christmas ☆☆☆

ひと足早いクリスマス会を行いました。
ツリーを飾りケーキを食べて皆さんと一緒に歌を歌いました。今年も皆さんのたくさんの笑顔を見ることができました😊
来年も良い年になりますように☆☆☆



原子力災害時訓練

サテライトおやまは、原子力発電所から 30 キロ圏内の一番端に位置しています。そのため 11 月 6 日、「警戒事態」に関する事象が発生したとの想定で高齢者福祉課から発せられた情報に基づき、原子力災害訓練を実施しました。



お願い

冬場になり、感染症等が流行しやすい時期に入っています
施設内での感染を防ぐためにご協力をお願いします



体調の悪い方の面会のご遠慮ください。なお、圏域や施設での感染状況によっては、急遽中止する場合があります。また、面会后に面会された方及びその同居のご家族の方に新型コロナ・インフルエンザ・ノロウイルス等の感染症への感染が判明した場合には、ご本人の体調観察を強化する必要がありますので、すみやかにサテライトおやままで連絡をお願いいたします。

★年末年始のお知らせ★

12/28~1/5 は玄関を施錠しております。ご用の方はお手数ですが玄関外のインターホンを鳴らしてください。

尚、年末年始の面会のご予約は
12/27(金) 17時までの平日
にお早めをお願いいたします。

今年も一年ご支援、ご協力賜りありがとうございました。
これから寒さが厳しくなりますが皆々様が健やかに新年を迎えられますよう心よりお祈り申し上げます。

サテライトおやま
職員一同