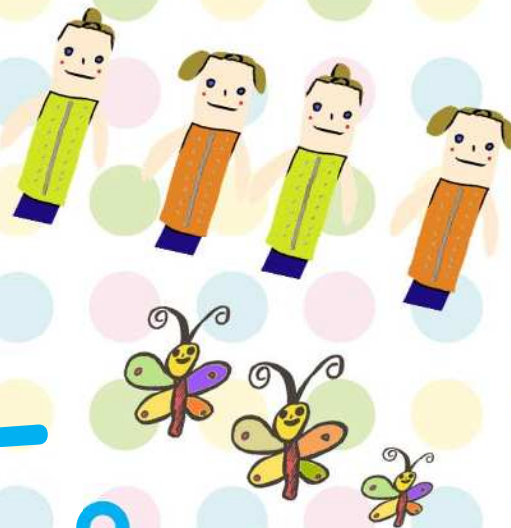


夜間支援 スタッフ 募集します。



※イラストは光風園ご利用者様の作品を使用しています。

募集職種 女性夜間支援スタッフ

業務内容 夜間における巡視、見守り、軽微な介助支援等
(支援対象者：主に知的障がい者の方)

勤務時間 17：15～翌9：00 (うち3hは休憩時間)

勤務日数 月10日程度

基本賃金 時給 1,180円～1,330円
月給目安(月10日程度勤務)

191,600円～209,600円※夜間手当等含む

資格 不問 有資格者については、時給面で優遇します。

R5.10月より
賃金UP!!



まずはお気軽に下記の連絡先にご相談ください。

社会福祉法人 島根県社会福祉事業団

障害者支援施設 光風園

ご連絡お待ちしております。

Tel.0853-43-2101

<https://www.ssw.or.jp/facilities/disabilities/kofuen>

出雲市湖陵町大池240-1



【公式HP】

